

RELATÓRIO MENSAL DE INVESTIMENTOS

São Paulo, 09 de fevereiro de 2018.

Prezados cotistas,

Segue o nosso Relatório Mensal de Investimentos de janeiro de 2018.

Abaixo apresentamos breve relato sobre o cenário econômico, o desempenho dos nossos fundos no período e suas respectivas tabelas de rentabilidades.

CENÁRIO ECONÔMICO

O mês de janeiro impressionou para os mercados de risco, principalmente os emergentes onde o destaque foi para as altas globais das bolsas de valores, diversas commodities e moedas de países emergentes.

No Brasil, o Ibovespa registrou alta de 10,3% no mês, enquanto o dólar registrou queda de 2,8%, chegando a registrar mínima de R\$ 3,12 e o mercado de juros futuros continuou a registrar inclinação negativa nos vértices mais longos na curva de juros.

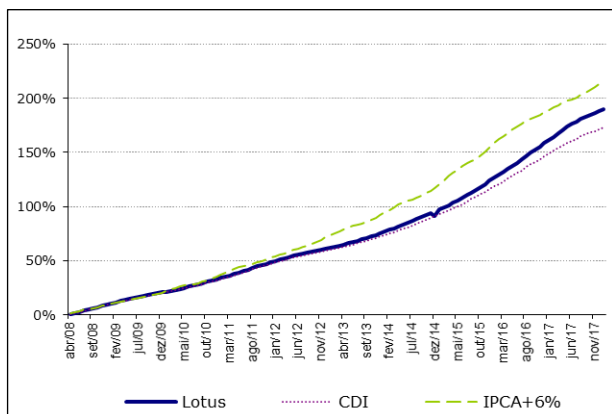
O ano começou positivo, com a aprovação do corte de impostos nos EUA e uma série de indicadores econômicos acima das expectativas, sem naquele momento, indicações do *Federal Reserve* de que haveria aumento de juros, elevando o apetite pelo prêmio de maior risco e novos recordes nos

mercados, como o rompimento dos 80.000 e 86.000 pontos do Ibovespa e 25.000 e 26.000 do Dow Jones. Naquele momento, a menor volatilidade e bom humor dos investidores parecia de maior duração, porém a decisão de juros do *Federal Reserve*, indicando a possibilidade concreta de elevação de juros nos EUA e indicadores do mercado de trabalho americano mais fortes do que o projetado, com alta nos custos de mão de obra deflagraram uma correção dos ativos no início do mês de fevereiro, até mesmo em resposta ao talvez, excessivo bom humor do início do ano.

Mantemos nossa premissa de aproveitar as volatilidades do mercado e das distorções geradas durante as comoções, como as observadas tanto no mês anterior, quanto no início do atual.

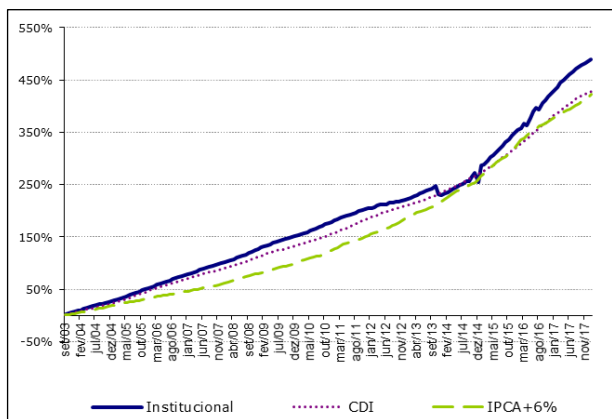
RELATÓRIO MENSAL DE INVESTIMENTOS

INFINITY LOTUS FIRF



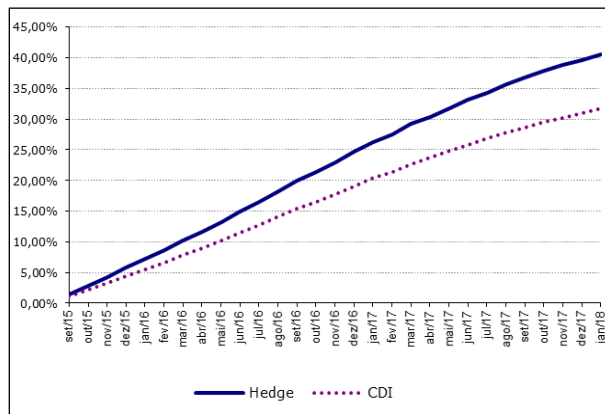
O retorno nominal do Infinity Lotus FIRF em janeiro foi de 0,81% (**139,26% do CDI**). Nas estratégias de arbitragem em curva de juros, conseguimos capturar resultados positivos nos vértices mais curtos e intermediários, onde concentra-se maior liquidez. Aumentamos gradualmente posições nos vértices longos, porém permanecemos com exposição reduzida na estratégia. Resultado positivo também na carteira de operações a termo (doadores de recursos - renda fixa), beneficiadas pelo bom humor do mercado acionário que favorecem as liquidações antecipadas. Nas NTN-Bs, apesar de levemente atenuados pelo hedge da posição, obtivemos resultados positivos com a correção que esperávamos na curva de juros. Obtivemos resultados próximos ao *benchmark* nas operações compromissadas e LFT's. Mantemos posições com exposição direcional neutra.

INFINITY INSTITUCIONAL FIM



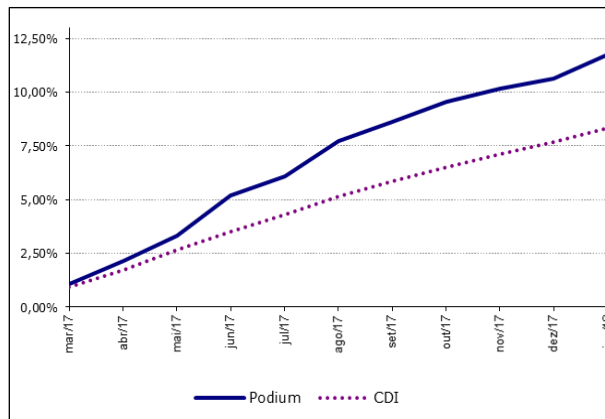
O Infinity Institucional FIM apresentou um retorno nominal de 0,65% (**110,64% do CDI**) em janeiro. O fundo permanece com exposição direcional praticamente neutra. Obtivemos resultados positivos nas operações de arbitragem nos vértices curtos e intermediários da curva. As operações a termo de ações (Renda Fixa) foram favorecidas pelo mercado acionário em alta e tiveram um resultado considerável acima do *benchmark*. Positivos e expressivos resultados também nas NTN-Bs com hedge e cotas de fundo de Renda Fixa. As operações de caixa (compromissadas e LFT's) apresentaram resultados próximos ao *benchmark*.

INFINITY HEDGE FIM



O Infinity Hedge FIM obteve retorno nominal de 0,66% (**113,41% do CDI**) no mês de janeiro. Nas estratégias de arbitragem na curva de juros, obtivemos resultados positivos nos vértices curtos e intermediários da curva e um pequeno aumento da posição na ponta longa. Com um mercado acionário favorável às antecipações, capturamos resultados acima do CDI também com a posição de termo na ponta doadora de recursos (RF). A pequena parcela em posição de ações (0,50% do PL do fundo), também apresentou resultado positivo. As operações compromissadas e LTFs (caixa) renderam próximas ao *benchmark*.

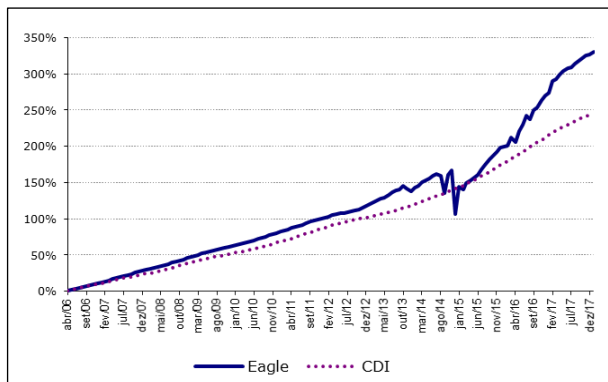
INFINITY PODIUM FIM



O Infinity Podium FIM obteve retorno nominal de 1,00% (**170,86% do CDI**) no mês de janeiro. Nas arbitragens em curva de juros, obtivemos resultados positivos nos vértices intermediários e longos, outro destaque positivo é o *book* de termo de bolsa (operação de renda fixa), que representa aproximadamente 50% do PL do fundo e foi favorecido pelo otimismo do mercado acionário brasileiro. As operações compromissadas e LFTs apresentaram resultados próximos ao *benchmark*.

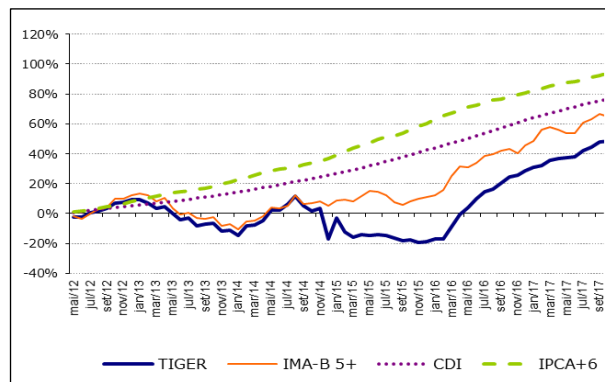
RELATÓRIO MENSAL DE INVESTIMENTOS

INFINITY EAGLE FIM



O Infinity Eagle FIM apresentou retorno nominal de 0,89% (**153,26% do CDI**) em janeiro. A estratégia de arbitragem em curva de juros apresentou resultado positivo, com destaque para as posições nos vértices curtos e intermediários, as NTN-Bs e cotas de fundo IMA também apresentaram ganhos, porém levemente atenuados pelo hedge nesta posição. Obtivemos resultados próximos ao *benchmark* nas operações compromissadas e títulos públicos pós-fixados.

INFINITY IMA B5+ TIGER FIRF



O retorno nominal do Infinity IMA B5+ Tiger FIRF foi de 2,79%, o seu *benchmark* IMA-B 5+, apresentou resultado de 4,95% em janeiro. O fundo apresentou resultados positivos nas estratégias de arbitragem em curva de juros e em função do fechamento (queda) da curva nos vértices longos, mesmo com pequeno hedge nas posições que NTN-B's, obtivemos ganhos nas posições de juros real. Porém os ganhos não foram suficientes para acompanhar a forte alta do seu *benchmark*, o índice IMA-B5+.

A parcela do caixa, LFTs e operações compromissadas, apresentaram resultados abaixo do *benchmark*.

RELATÓRIO MENSAL DE INVESTIMENTOS

RENTABILIDADES

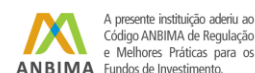
Fundos Multimercado

Fundo	Início	12 meses	2017	jan/18	fev/18	mar/18	abr/18	mai/18	jun/18	jul/18	ago/18	set/18	out/18	nov/18	dez/18	2018
Institucional	489,68%	11,21%	11,63%	0,65%												0,65%
CDI	429,04%	9,40%	9,95%	0,58%												0,58%
% CDI	114,13%	119,23%	116,83%	110,64%												110,64%
Eagle	330,36%	15,01%	15,34%	0,89%												0,89%
CDI	245,27%	9,40%	9,95%	0,58%												0,58%
% CDI	134,69%	159,61%	154,18%	153,26%												153,26%
Hedge	40,56%	11,35%	12,06%	0,66%												0,66%
CDI	31,69%	9,40%	9,95%	0,58%												0,58%
% CDI	127,98%	120,71%	121,15%	113,41%												113,41%
Podium	11,75%	11,75%	10,64%	1,00%												1,00%
CDI	8,33%	9,40%	7,70%	0,58%												0,58%
% CDI	140,97%	124,90%	138,15%	170,86%												170,86%

Fundos de Renda Fixa

Fundo	Início	12 meses	2017	jan/18	fev/18	mar/18	abr/18	mai/18	jun/18	jul/18	ago/18	set/18	out/18	nov/18	dez/18	2017
Lotus	190,05%	10,91%	11,29%	0,81%												0,81%
CDI	172,63%	9,40%	9,95%	0,58%												0,58%
% CDI	110,09%	116,00%	113,48%	139,26%												139,26%
IMA Tiger	56,64%	17,15%	16,25%	2,79%												2,79%
IMA-B5+	75,77%	15,74%	12,75%	4,95%												4,95%
% IMA-B5+	74,75%	108,97%	127,41%	56,36%												56,36%
IPCA+6%		9,26%	9,12%	0,99%												0,99%
IGPM+6%		5,56%	5,44%	1,25%												1,25%

Infinity Asset Management
 Rua Funchal, 418 – 23º andar
 Vila Olímpia – São Paulo – SP
 Telefone: (11) 3049.0652
 Ouvidoria: DDG 0800.770.5266
faleconosco@infinityasset.com.br
www.infinityasset.com.br



Este Relatório Mensal de Investimentos foi elaborado pela equipe da Infinity Asset Management e tem como único objetivo a prestação de informações sobre a gestão dos fundos da própria Infinity. Este documento não deve ser considerado uma oferta de venda dos fundos, nem tampouco constitui um prospecto previsto na Instrução CVM nº 409/2008 ou no Código de Auto Regulação da Anbima. As informações aqui apresentadas foram baseadas em fontes oficiais e de ampla difusão. A Infinity não se responsabiliza por eventuais divergências e/ou omissões. As opiniões aqui constantes não devem ser entendidas, em hipótese alguma, como uma oferta para comprar ou vender títulos e valores mobiliários ou outros instrumentos financeiros.

As informações deste material são exclusivamente informativas. Rentabilidade obtida no passado não representa garantia de resultados futuros. É recomendada uma análise de, no mínimo, 12 meses. Fundos de Investimento não são garantidos pelo administrador do fundo, gestor da carteira, de qualquer mecanismo de seguro, ou ainda, do fundo garantidor de crédito (FGC). Ao investidor é recomendada a leitura cuidadosa do prospecto e o regulamento do fundo de investimento antes de efetuar qualquer decisão de investimento. Para avaliação da performance de fundos de investimento, é recomendável uma análise de, no mínimo, 12 meses. Estratégias com derivativos podem resultar em perdas patrimoniais para seus cotistas, podendo inclusive acarretar perdas superiores ao capital aplicado e a consequente obrigação do cotista de aportar recursos adicionais para cobrir o prejuízo do fundo.